

Ficha de recollida de datos

MVMC Herbogo

DENOMINACIÓN DA COMUNIDADE	Herbogo
CONCELLO / PARROQUIA	Herbogo (Santa Pedro)
DATOS PRINCIPAIS	
Superficie	37 Hectáreas
Límites	Limita ca Pereira, Herbogo, o monte mancomún De Rois e a Estrada AC-301.
Situación xeográfica	
Altimetrías	
Características do clima	
Estrutura de usos do solo	Según o visor de mapas da ocupación do solo, a zona principalmente está composta por eucaliptos (verde) con algunha pequena zona de mestura de especies arbóreas (verde claro).
ORIXE HISTÓRICA	
En 1975 foi consolidado polo xurado de oficio creando o seu expediente.	
Patrimonio etnográfico	
Patrimonio natural	
Actividades (Veciños)	As actividades comúns da zona adaptadas á situación xeográfica o tipo de flora e fauna.
CATÁLOGO DE PAISAXES DOS MONTES DE TERRAS DE IRIA	
Catálogo de paisaxes	Herbogo pertence a Área Paisaxística da Galicia Central.**
Directrices de paisaxe	

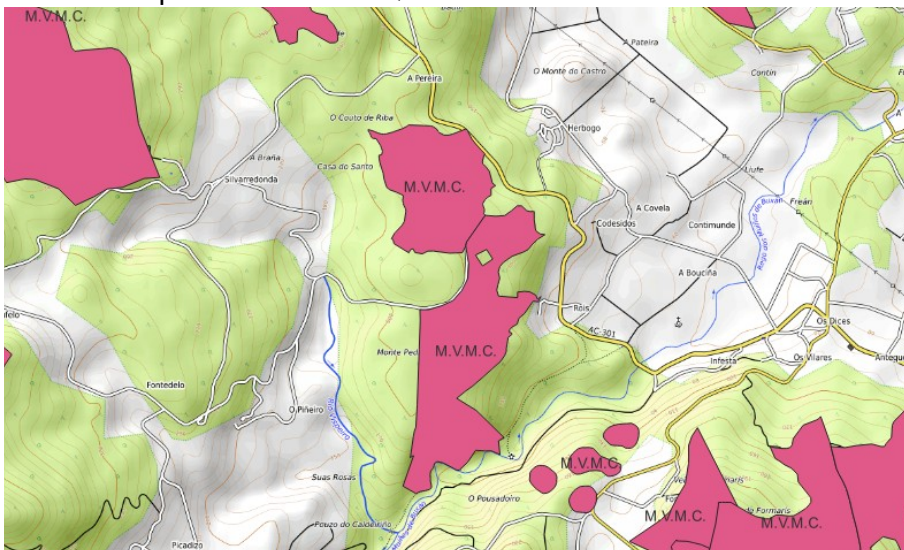
* Datos obtidos da páxina web da Consellería do medio rural [enlace](#). Datos cartográficos para a realización dos diferentes mapas no distrito forestal IV e no visor do Instituto de Estudos do Territorio da Xunta de Galicia.

**Datos obtidos da páxina do Catálogo de Paisaxes mediante o [enlace](#).

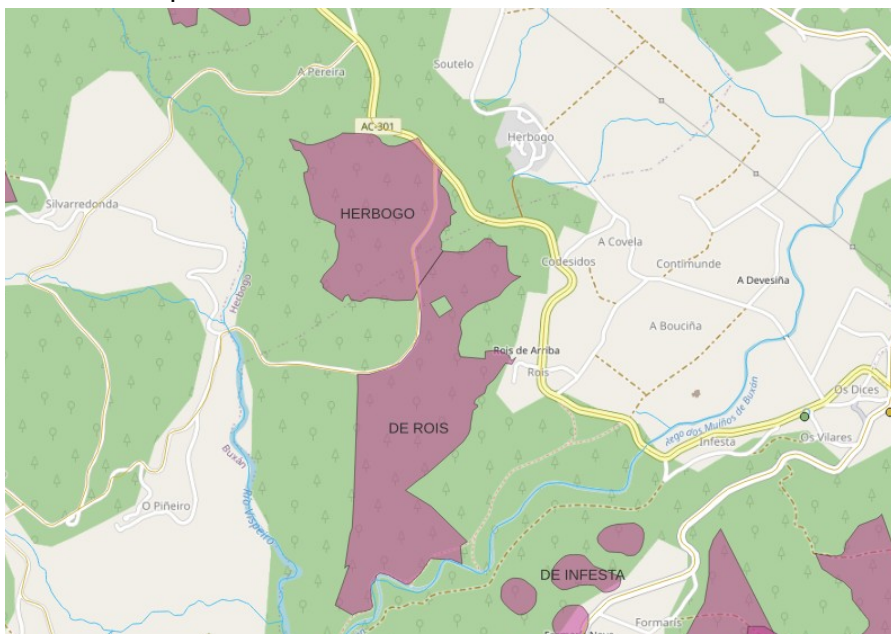
Anexo

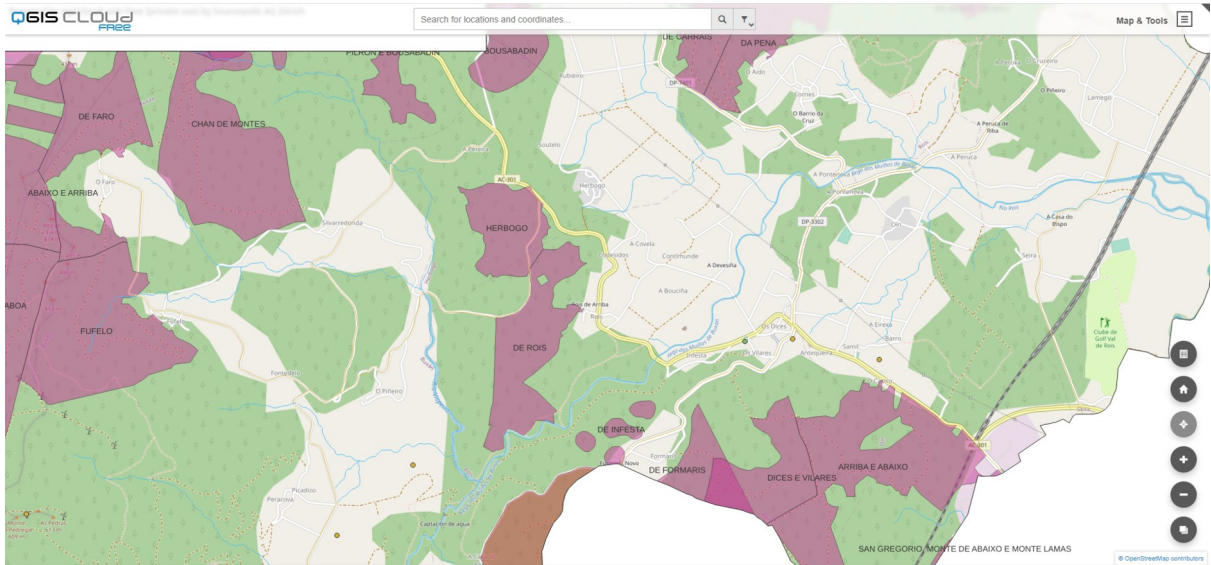
A continuación amósanse capturas do QGIS e do visor de mapas relacionadas ca visualización dos Montes Man Comúns, o da ficha e os colindantes.

Anexo I: Mapa elaborado no QGIS 3.260

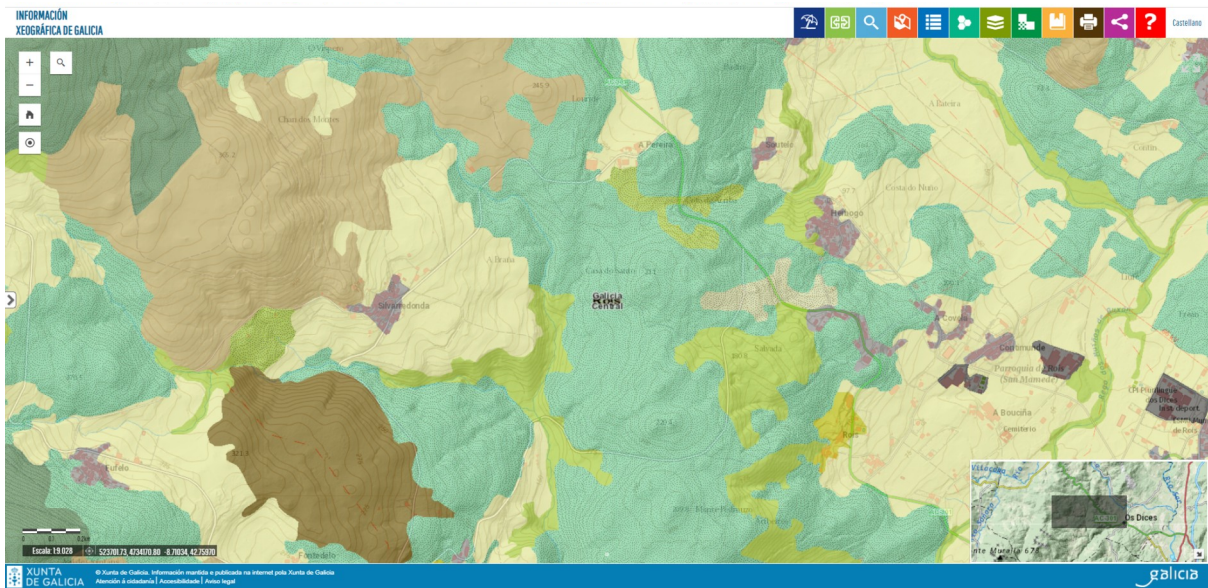


Anexo II: Mapa de montes veciñais





Anexo III: Mapa de ocupación do solo SIOSE 2014. Información xeográfica de Galicia



Anexo IV: Mapa elaborado no QGIS CLOUD free. Mapa satélite

